

#FALAUNA

CPA

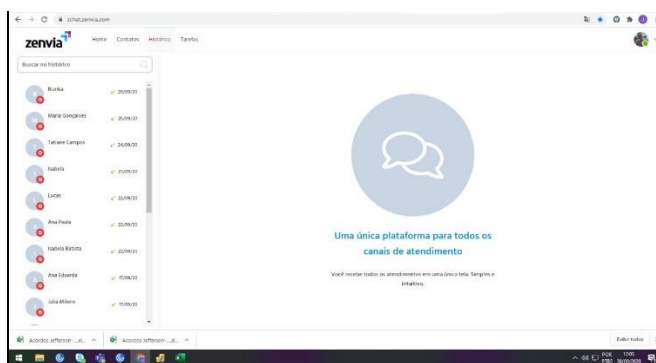
COMISSÃO
PRÓPRIA DE
AVALIAÇÃO

MELHORIAS REALIZADAS A PARTIR DOS RESULTADOS DA AVALIAÇÃO 2020-1

A Faculdade UNA de Sete Lagoas apresenta suas melhorias referente a Avaliação Institucional 2020-1.

1) Melhorias dos sistemas de atendimento acadêmico e financeiro

- 1.1) Implantação do chat Zenvia, permitindo ao aluno fazer contato para resolver demandas acadêmicas e financeiras e ser atendido, em tempo real, por atendentes da unidade Sete Lagoas.



- 1.2) Implantação do sistema Fale com a gente, permitindo ao aluno abrir protocolos direto na página da UNA e as demandas acadêmicas serem tratadas pelos colaboradores da unidade.



una

#FALAUNA

CPA

COMISSÃO
PRÓPRIA DE
AVALIAÇÃO

2) Empréstimo de computadores e ampliação do sinal de internet

Empréstimo de computadores para os alunos que necessitavam do recurso para dar continuidade às aulas on line, ampliação do sinal de internet mediante parceria com a empresa VIVO e fornecimento de modem para alguns alunos.



3) Investimento no quadro de colaboradores para melhoria dos atendimentos acadêmicos

3.1) Aumento de duas colaboradoras para realizar atendimentos, tratar protocolos e resolver demandas acadêmicas apresentadas pelos alunos do campus.

3.2) Contratação de duas coordenadoras de curso (1 para as áreas da saúde e pedagogia e outra para as áreas Jurídica e Gestão)

4) Investimento no quadro de colaboradores para melhoria das demandas de manutenção do campus e infraestrutura

4.1) Contratação de um Líder de Infraestrutura para manutenção permanente do campus e reparos emergenciais.

5) Benefícios financeiros

5.1) Oferecimento de soluções financeiras aos alunos, durante o tempo da pandemia, como Seguro Estudantil e PraValer sem juros.

#FALAUNA

CPA

COMISSÃO
PRÓPRIA DE
AVALIAÇÃO

6) Investimento em Infraestrutura

6.1) Construção do novo Laboratório Multidisciplinar de Saúde



#FALAUNA

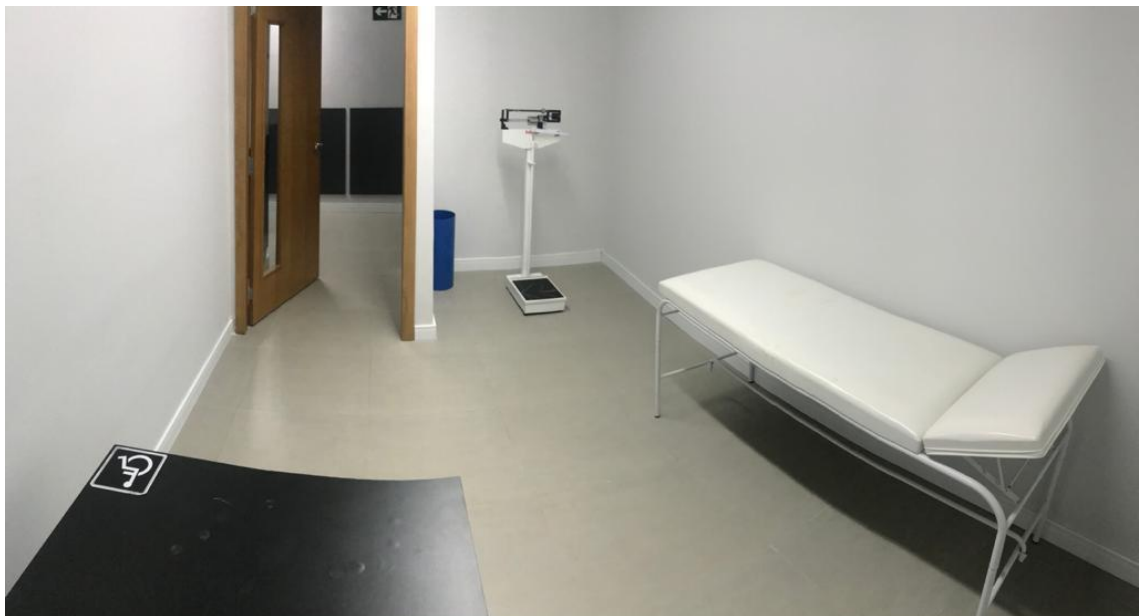
CPA

COMISSÃO
PRÓPRIA DE
AVALIAÇÃO

6.2) Reforma do Laboratório de Macas



6.3) Construção do consultório



#FALAUNA

CPA

COMISSÃO
PRÓPRIA DE
AVALIAÇÃO

6.4) Construção do Laboratório Corpo e Movimento



6.5) Construção do Laboratório de Motores

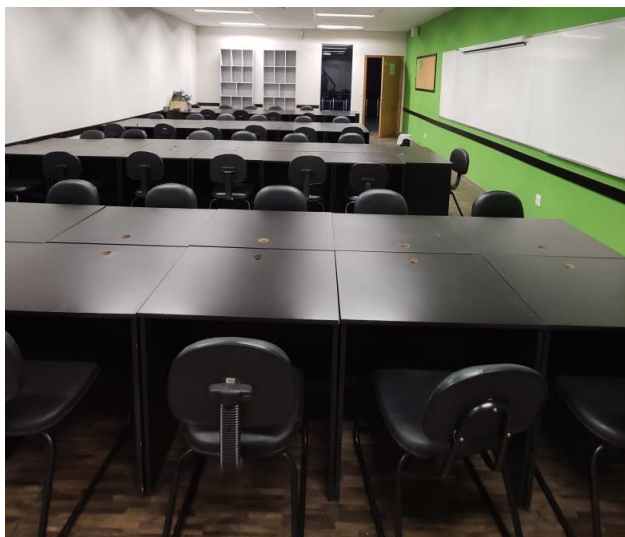


#FALAUNA

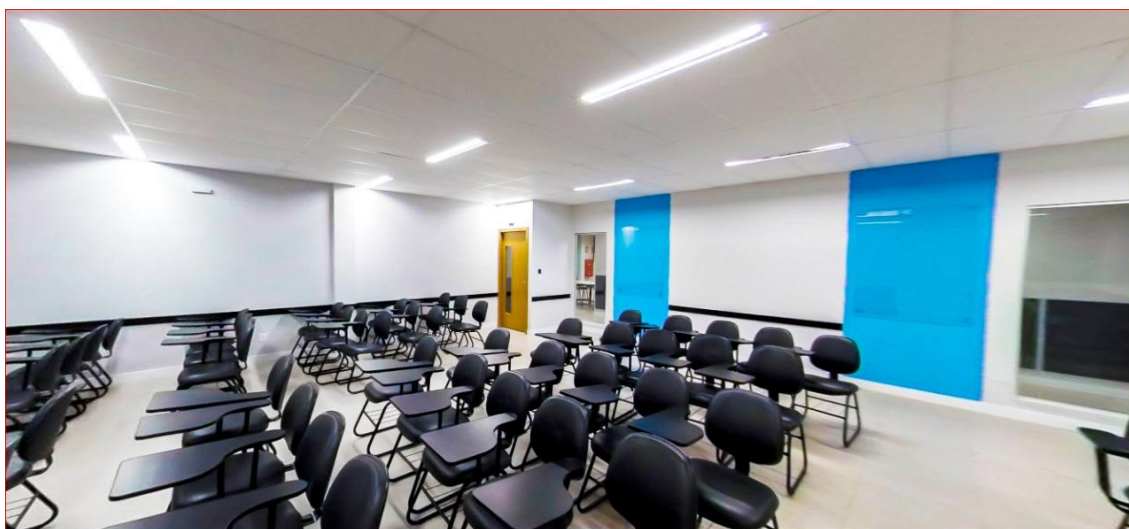
CPA

COMISSÃO
PRÓPRIA DE
AVALIAÇÃO

6.6) Construção de mais um Laboratório de Informática (as máquinas estão sendo instaladas)



6.7) Construção de novas salas de aula



#FALAUNA

CPA

COMISSÃO
PRÓPRIA DE
AVALIAÇÃO



6.8) Ampliação das áreas de convivência

